



Муниципальное унитарное предприятие
«УПРАВЛЕНИЕ КАПИТАЛЬНОГО СТРОИТЕЛЬСТВА КЕМЕРОВСКОГО МУНИЦИПАЛЬНОГО ОКРУГА»
(МУП «УКС»)

ИНН 4205230806 КПП 425001001

Юр. адрес: 650510, РФ, Кемеровская область-Кузбасс, Кемеровский муниципальный округ, п. Новостройка, ул. Центральная, д. 9 пом. 4
Почтовый адрес: 650051, РФ, Кемеровская область-Кузбасс, г. Кемерово, ул. Пчелобазы, д. 2
Тел/факс 44-10-40

*Капитальный ремонт (благоустройство) общественной территории д. Мозжуха (II очередь),
Кемеровский муниципальный округ, д. Мозжуха, пер. Школьный*

Рабочая документация

Шифр: 11.31.20-ГП

Кемерово 2020 г.



Муниципальное унитарное предприятие
«УПРАВЛЕНИЕ КАПИТАЛЬНОГО СТРОИТЕЛЬСТВА КЕМЕРОВСКОГО МУНИЦИПАЛЬНОГО ОКРУГА»
(МУП «УКС»)

ИНН 4205230806 КПП 425001001

Юр. адрес: 650510, РФ, Кемеровская область-Кузбасс, Кемеровский муниципальный округ, п. Новостройка, ул. Центральная, д. 9 пом. 4

Почтовый адрес: 650051, РФ, Кемеровская область-Кузбасс, г. Кемерово, ул. Пчелобазы, д. 2

Тел/факс 44-10-40

*Капитальный ремонт (благоустройство) общественной территории д. Мозжуха (II очередь),
Кемеровский муниципальный округ, д. Мозжуха, пер. Школьный*

Рабочая документация

Шифр: 11.31.20-ГП

Директор МУП «УКС»

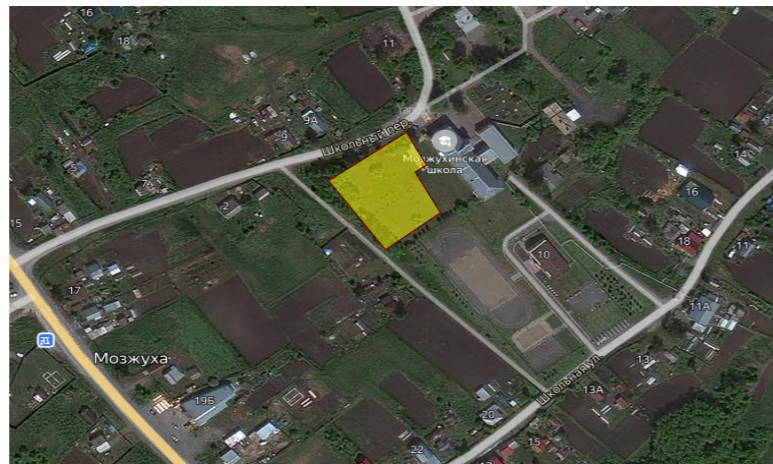
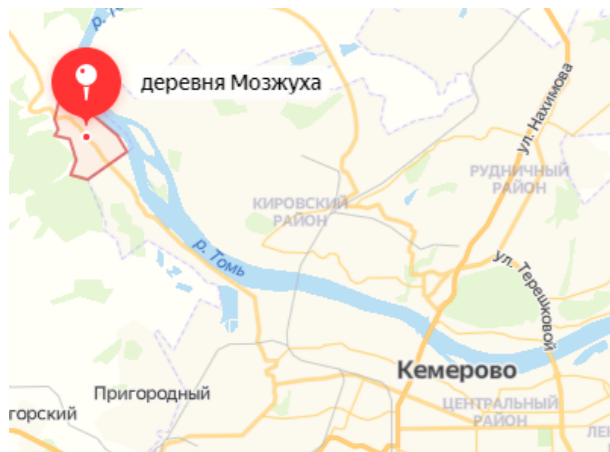
А.В. Черепанов

Главный инженер

Е.А. Кисляков

Кемерово 2020 г.

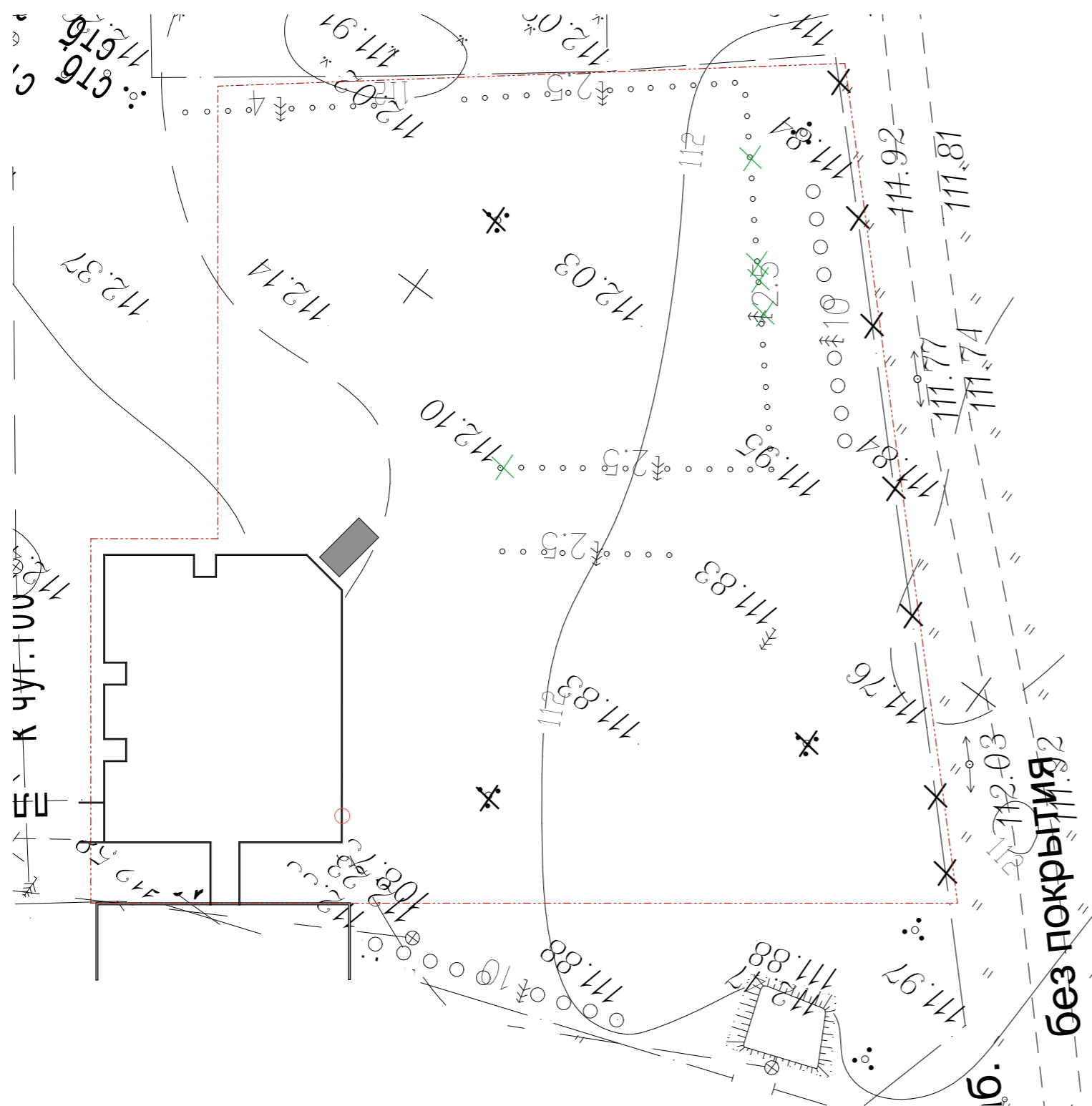
Ситуационный план



Ведомость рабочих чертежей основного комплекта

Лист	Наименование	Примечание
1	Общие данные, ситуационный план, план до капитального ремонта, ведомость объемов демонтажных работ	
2	Разбивочный план проездов, тротуаров, площадок, ТЭП, ведомость проездов, тротуаров, площадок	
3	Конструкции дорожных покрытий	
4	План благоустройства, ведомость элементов озеленения, ведомость МАФ и персональных изделий	
5	План инженерных сетей	

План до капитального ремонта



Ведомость ссылочных и прилагаемых документов

Обозначение	Наименование	Примечание
	<u>Ссылочные документы</u>	
ГОСТ 6665-91	Камни бетонные и железобетонные бортовые	
	<u>Прилагаемые документы</u>	

Ведомость объемов демонтажных работ

№ п/п	Наименование работ	Ед. изм.	Кол-во	Примечания
1	Демонтаж металлоконструкций ограждения	п.м.	0,432	
2	Срезка кустарников	шт	3	
3	Пересадка деревьев	шт	5	

Общие указания

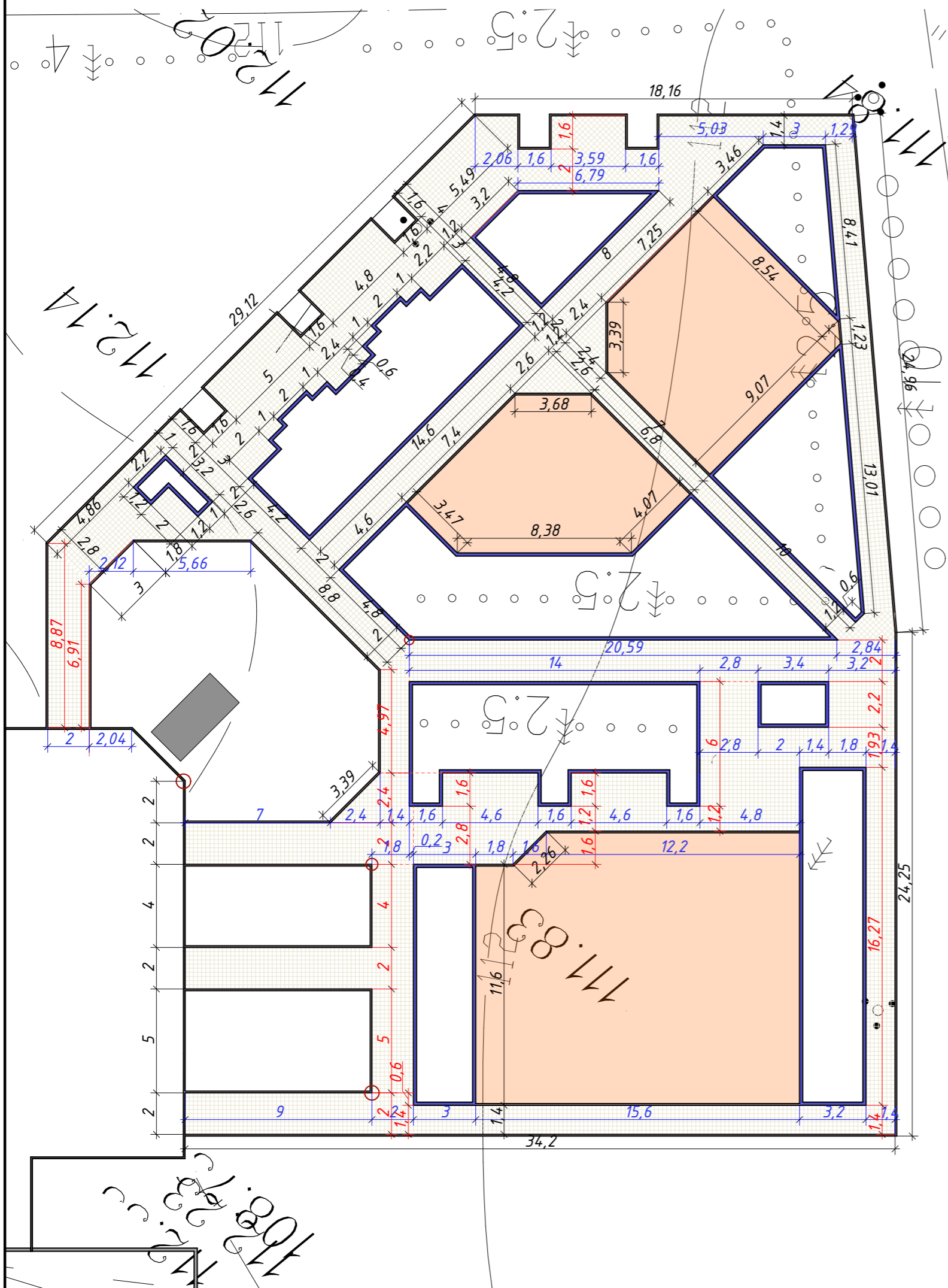
Рабочая документация генерального плана разработана в соответствии с требованиями действующих норм, правил и стандартов: - СП 42.13330.2016 "Градостроительство. Планировка и застройка городских и сельских поселений. Актуализированная редакция СНиП 2.07.01-89*"; - СП 82.13330.2016 "Благоустройство территорий. Актуализированная редакция СНиП III-10-75"; - ГОСТ 21.508-93 СПДС. Правила выполнения рабочей документации генеральных планов предприятий, сооружений и жилищно-гражданских объектов; Схема планировочной организации земельного участка выполнена на основе инженерно-топографического плана в масштабе 1:500; Принятая система высот - Балтийская. Система координат - Местная.

Условные обозначения

- граница благоустройства
- демонтаж (срезка)
- переживание деревьев

Изм.	№ док.	Кол.уч.	Лист	Подп.	Дата			
					2020	11.31.20-ГП		
"Капитальный ремонт (благоустройство) общественной территории д. Мозжуха (II очередь)", по адресу: Кемеровский муниципальный округ, д. Мозжуха, пер. Школьный						Стадия	Лист	Листов
Разработал	Сивакова Е.Н.					Р	1	5
Проверил	Давыдова Н.М.					МУП "УКС"		
Ситуационный план; план до капитального ремонта; общие данные; ведомость рабочих чертежей; ведомость демонтажных работ								

Разбивочный план



Технико-экономические показатели

№ п.п.	Наименование	Единицы измерения	Количество
1	Площадь участка в границах благоустройства, в т.ч.	м ²	3100,0
	а) площадь покрытия	м ²	1303,0
	в) площадь озеленения	м ²	1797,0

Ведомость проездов, тротуаров и площадок

Поз.	Наименование	Тип	Ед. изм.	Количество	Условные обозначения
1	Тротуарная плитка, Брусчатка двойная-6, цветная	I	кв.м	595,0	
2	Бесшовное резиновое покрытие, цветное	II	кв.м	358	
3	Бортовой камень БР 100.30.15		п.м	310,0	
4	Бортовой камень БР 100.20.8		п.м	309,0	

Условные обозначения

- Существующий бортовой камень
- бортовой камень БР 100.20.8
- бортовой камень БР 100.30.15
- Точки привязки
- ось привязки

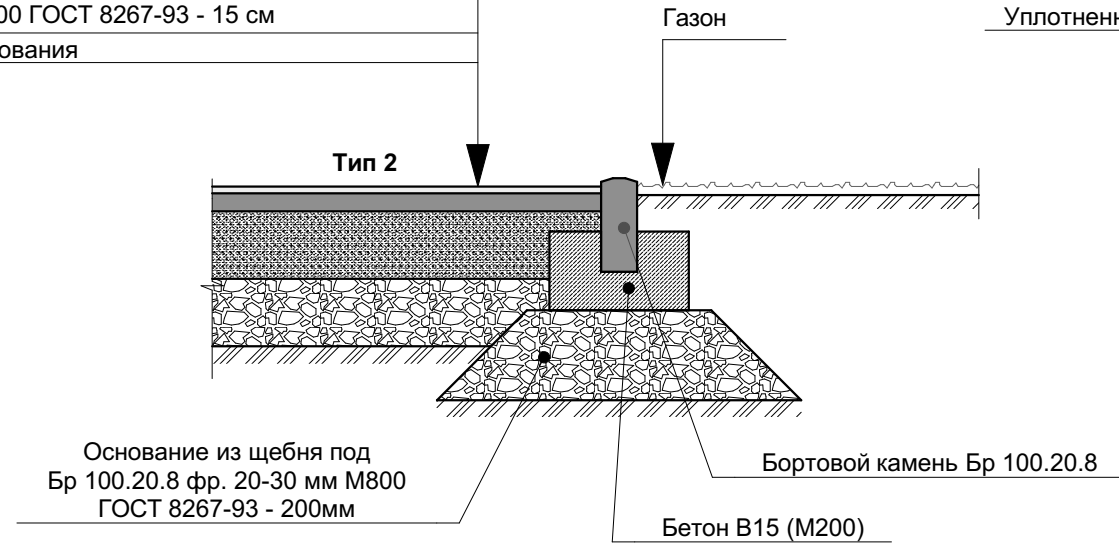
Примечания

- Смотреть совместно с листом 3, 4;
- Все размеры указаны в метрах;
- Размеры указаны по внутренней части бордюра;
- Цветовую раскладку плитки см. дизайн проект;
- Цветовое решение резинового покрытия см. дизайн проект.

					2020	11.31.20-ГП			
					"Капитальный ремонт (благоустройство) общественной территории д. Мозжуха (II очередь)" по адресу: Кемеровский муниципальный округ, д. Мозжуха, пер. Школьный				
Изм.	№ док	Кол.уч	Лист	Подп.	Дата				
Разработал	Сивакова Е.Н.					Стадия	Лист	Листов	
Проверил	Давыдова Н.М.					P	2	5	
Разбивочный план, ТЭП, Ведомость проездов, тротуаров и площадок						МУП "УКС"			

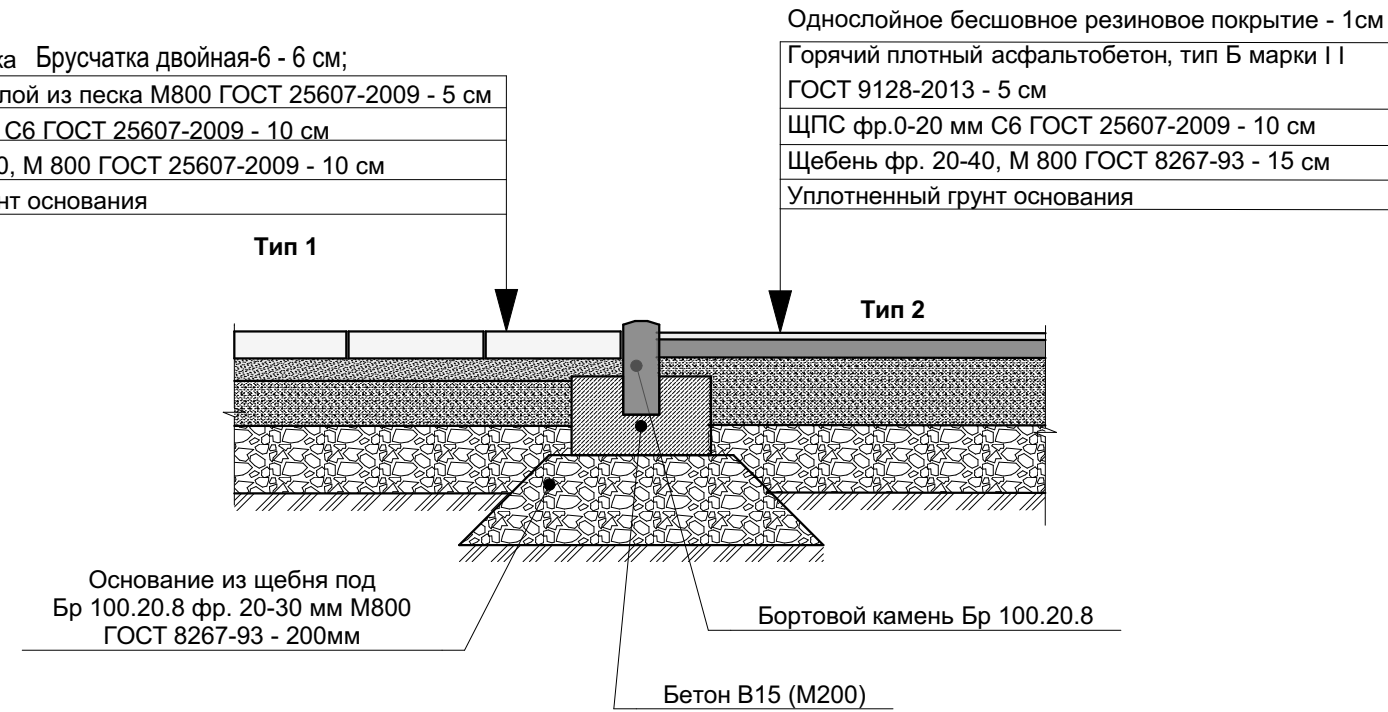
Деталь примыкания газона к бесшовному резиновому покрытию

Однослойное бесшовное резиновое покрытие - 1 см
 Горячий плотный асфальтобетон, тип Б марки II
 ГОСТ 9128-2013 - 5 см
 ЩПС фр.0-20 мм С6 ГОСТ 25607-2009 - 10 см
 Щебень фр. 20-40, М 800 ГОСТ 8267-93 - 15 см
 Уплотненный грунт основания



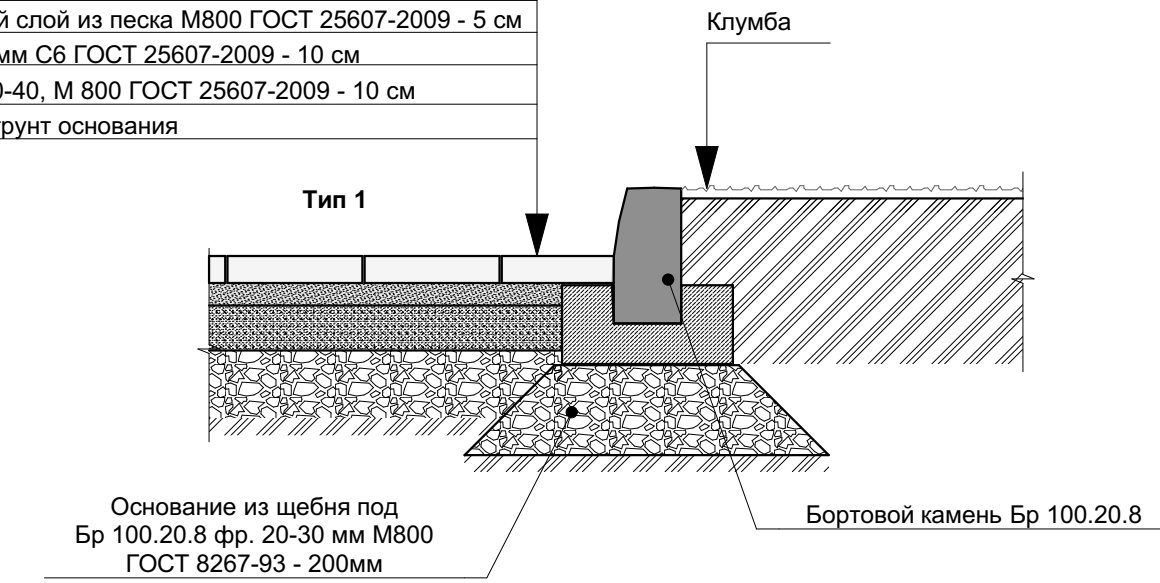
Деталь примыкания бесшовного резинового покрытия к тротуарной плитке

Тротуарная плитка Брусчатка двойная-6 - 6 см;
 Подстилающий слой из песка М800 ГОСТ 25607-2009 - 5 см
 ЩПС фр.0-20 мм С6 ГОСТ 25607-2009 - 10 см
 Щебень фр. 20-40, М 800 ГОСТ 25607-2009 - 10 см
 Уплотненный грунт основания



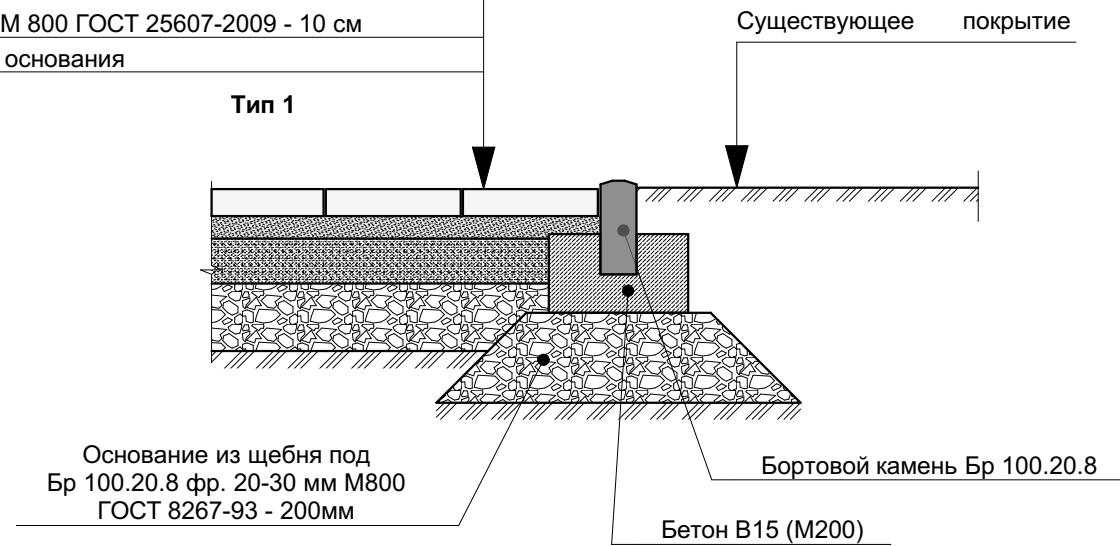
Деталь примыкания тротуарной плитки с клумбой

Тротуарная плитка Брусчатка двойная-6 - 6 см;
 Подстилающий слой из песка М800 ГОСТ 25607-2009 - 5 см
 ЩПС фр.0-20 мм С6 ГОСТ 25607-2009 - 10 см
 Щебень фр. 20-40, М 800 ГОСТ 25607-2009 - 10 см
 Уплотненный грунт основания



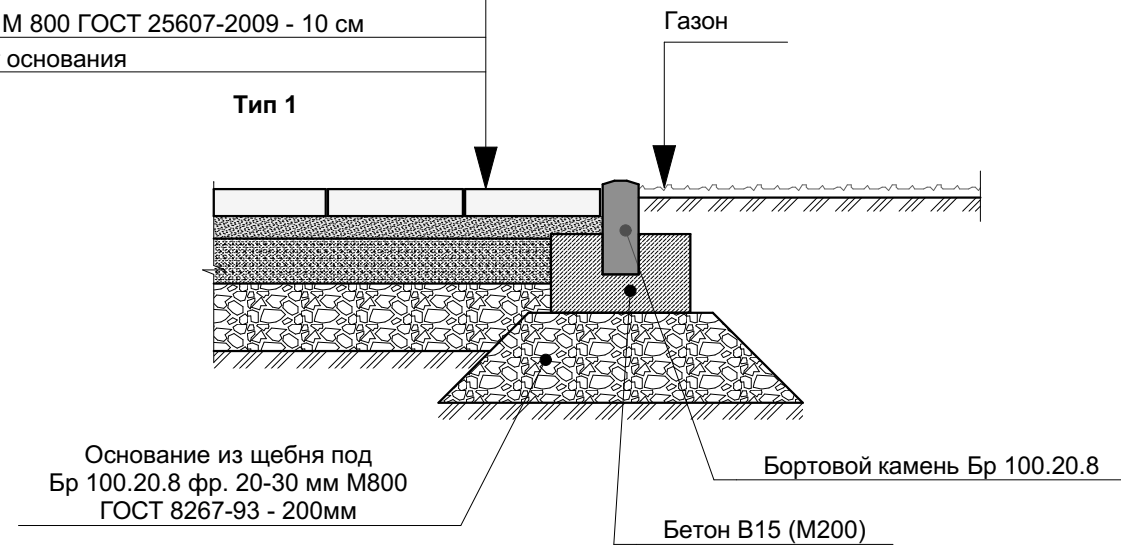
Деталь примыкания тротуарной плитки к существующему покрытию

Тротуарная плитка Брусчатка двойная-6 - 6 см;
 Подстилающий слой из песка М800 ГОСТ 25607-2009 - 5 см
 ЩПС фр.0-20 мм С6 ГОСТ 25607-2009 - 10 см
 Щебень фр. 20-40, М 800 ГОСТ 25607-2009 - 10 см
 Уплотненный грунт основания



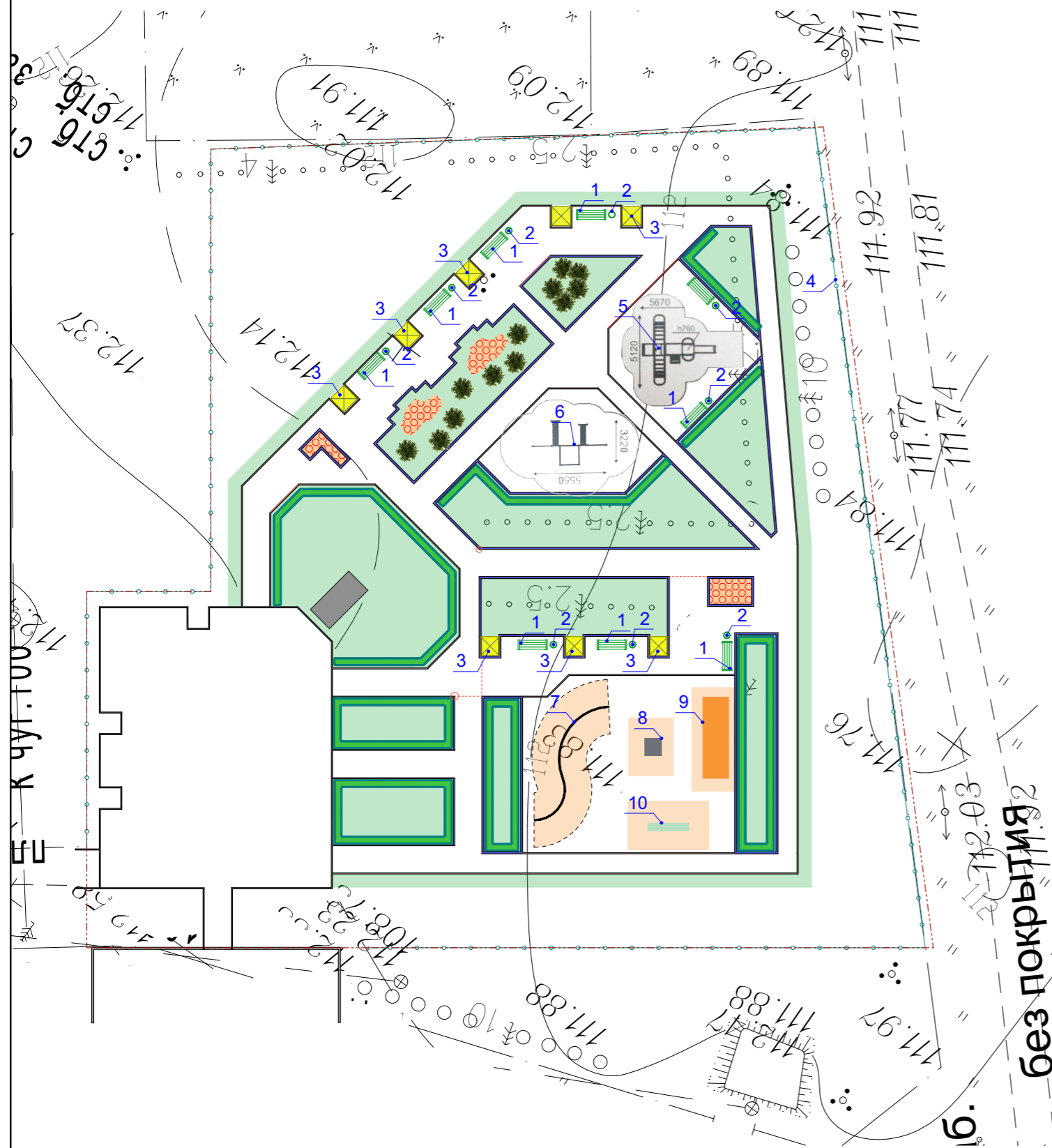
Деталь примыкания тротуарной плитки к газону

Тротуарная плитка Брусчатка двойная-6 - 6 см;
 Подстилающий слой из песка М800 ГОСТ 25607-2009 - 5 см
 ЩПС фр.0-20 мм С6 ГОСТ 25607-2009 - 10 см
 Щебень фр. 20-40, М 800 ГОСТ 25607-2009 - 10 см
 Уплотненный грунт основания



					2020	11.31.20-ГП							
						"Капитальный ремонт (благоустройство) общественной территории д. Можуха (II очередь)" по адресу: Кемеровский муниципальный округ, д. Можуха, пер. Школьный							
						Изм.	№ док	Кол.уч	Лист	Подп.	Дата	Стадия	Лист
						Разработал	Сивакова Е.Н.						
						Проверил	Давыдова Н.М.						
						Конструкции дорожных покрытий			МУП "УКС"				

План благоустройства



Примечания

1. Смотреть совместно с листом 2;
2. Добавить растительный слой земли для газонов толщиной 15 см.
3. Добавить растительный слой земли для цветников толщ. 15 см.;
4. При пересадке деревьев предусмотреть добавление растительной земли до 25%;
5. При посадке двухрядной изгороди предусмотреть добавление растительной земли до 50%;
6. Размер кома под саженец 0,25x0,2 м;
7. Замена оборудования только с согласования проектировщиков.

Ведомость элементов озеленения

№ п.п.	Наименование	Обознач. на плане	Возраст, лет	Ед. изм.	Количество	Примечание
1	Газон луговой		-	м²	840,0	Посадка нового
2	Живая изгородь (кизильник "блестящий")		-	шт/м	726/192	Двухрядная
3	Однолетние цветы		-	м²/шт	19/500	
4	Многолетние цветы		-	м²/шт	18/136	Щепа декоративная
5	Пузыреплодник калинолистный		-	шт	12	

Ведомость малых архитектурных форм и персональных изделий

№ на плане	Наименование	Обозначение на плане	Количество, шт	Примечание
1	Скамья		9	
2	Урна		9	
3	Деревянный ящик под цветы 1,2x1,2		8	
4	Секция ограждения, 2,5 м длиной		94	
5	Игровой комплекс, МГ-90		1	
6	Спортивный комплекс ВР-23		1	
7	Качели, ИП 021		1	
8	Качалка на пружине, МК 21/2		1	
9	Песочный дворик, МФ 3.49		1	
10	Качалка - балансир, МК-8		1	

Условные обозначения

- номер элемента МАФ
- граница благоустройства
- бортовой камень БР 100.20.8
- бортовой камень БР 100.30.15

						2020	11.31.20-ГП		
							"Капитальный ремонт (благоустройство) общественной территории д. Мозжуха (II очередь)", по адресу: Кемеровский муниципальный округ, д. Мозжуха, пер. Школьный		
Изм.	№ док.	Кол.уч.	Лист	Подп.	Дата		Стадия	Лист	Листов
Разработал	Сивакова Е.Н.						Р	4	5
Проверил	Давыдова Н.М.								
							МУП "УКС"		
							План благоустройства, ведомость элементов озеленения, ведомость МАФ и персональных изделий		

План инженерных сетей

огород

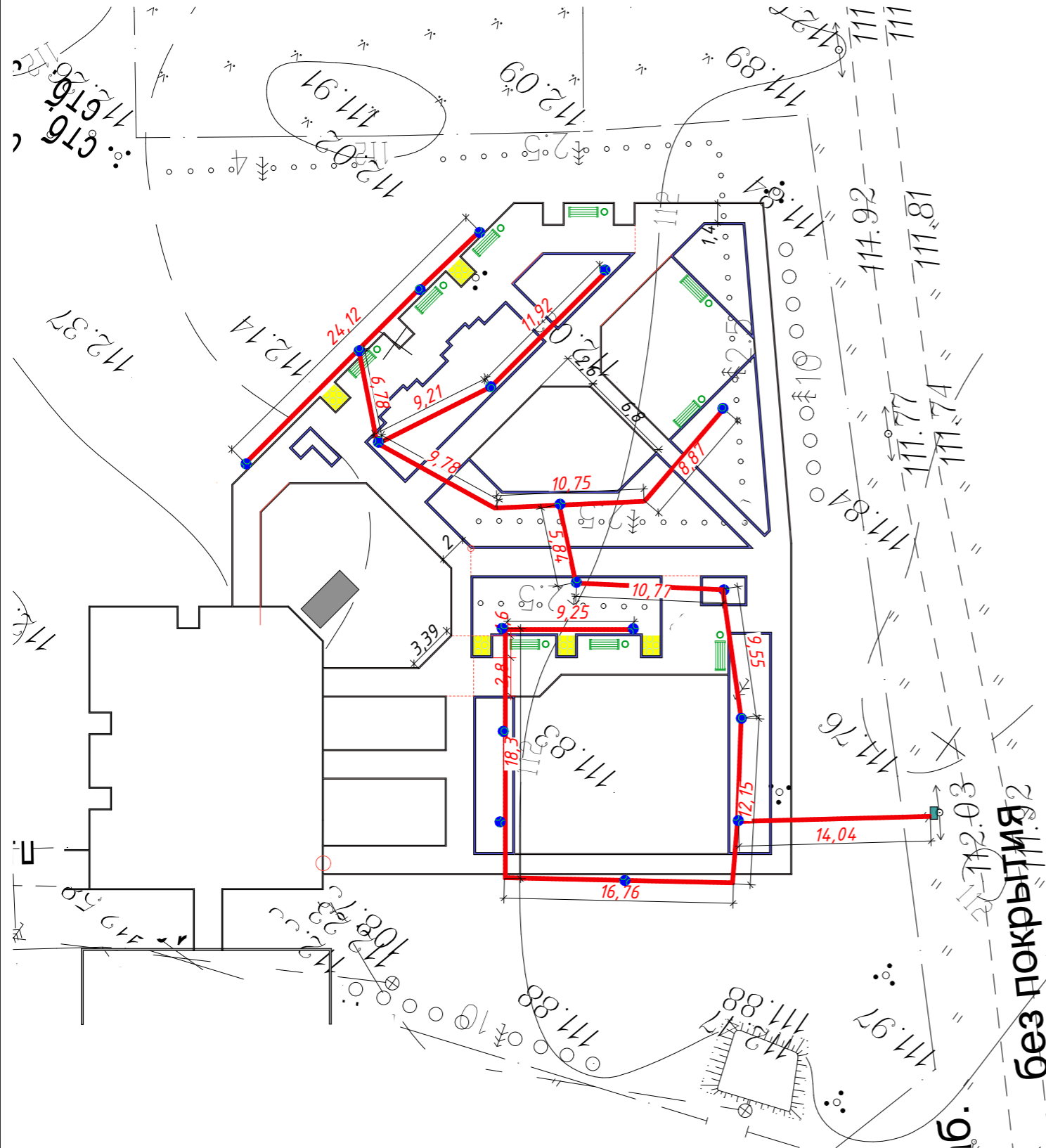
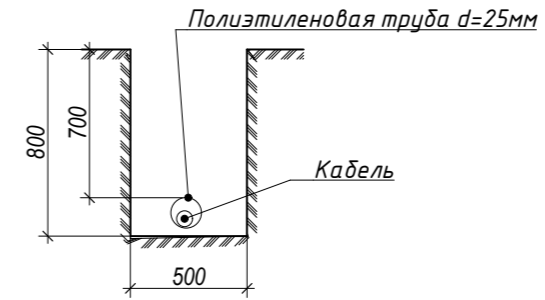
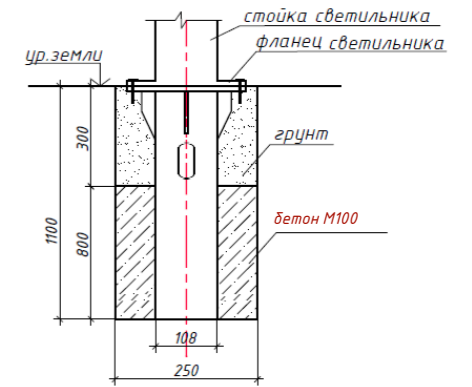


Схема траншеи для прокладки кабеля



Бетонирование фундамента торшерной стойки



Условные обозначения

- граница благоустройства
- бортовой камень БР 100.20.8
- бортовой камень БР 100.30.15
- уличный светильник, 18 шт
- проектируемый электрокабель низкого напряжения - освещение 1-ой линии, 231,0 п.м.
- распределительный щит

Примечания:

1. Данный лист смотреть совместно с листом 2;
2. Общий расход медного кабеля с учетом выпуска ВВГнг 2x4 мм² - 231,0 п.м.;
3. Общий расход медного кабеля с учетом выпусков ВВГнг 2x2,5 мм² - 63,0 п.м.;
4. Выпуски электрокабелей - 36,0 п.м.;
5. Общий расход полиэтиленовых труб диаметром 25 мм - 231,0 п.м.;
6. Опуск кабеля в распределительный щиток выполнить по существующей опоре ВЛ на высоте 1,5 м от уровня земли.
7. Расход стальных труб 35,23 п.м.

					2020	11.31.20-ГП			
						"Капитальный ремонт (благоустройство) общественной территории д. Мозжуха (II очередь)", по адресу: Кемеровский муниципальный округ, д. Мозжуха, пер. Школьный			
Изм.	№ док	Кол.уч.	Лист	Подп.	Дата		Стадия	Лист	Листов
Разработал		Сивакова Е.Н.					Р	5	
Проверил		Давыдова Н.М.							
						План инженерных сетей		МУП "УКС"	