

Информационное сообщение

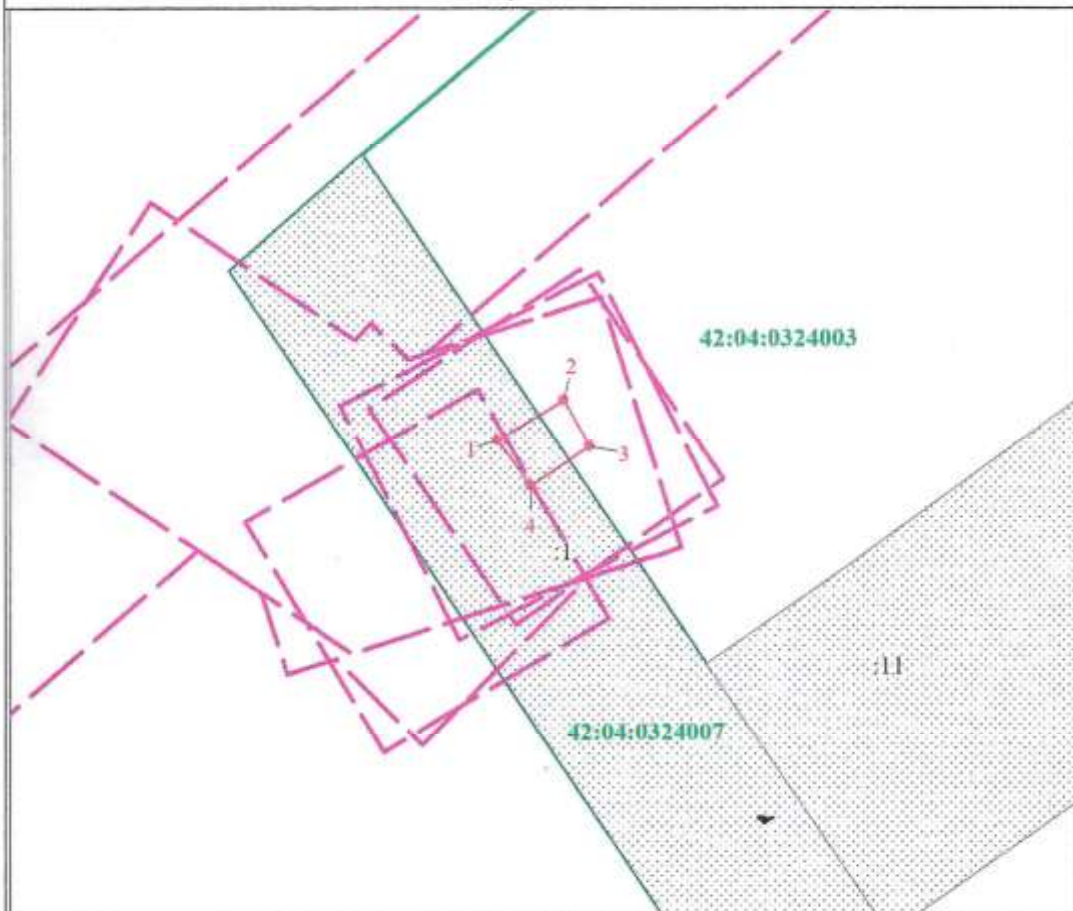
Администрация Кемеровского муниципального округа в соответствии со ст. 39.42 Земельного кодекса Российской Федерации извещает о рассмотрении ходатайства ООО «Кузбасская энергосетевая компания» о возможном установлении публичного сервитута с целью размещения объекта электросетевого хозяйства под эксплуатацию КТП № 2 СНТ «Весна» 100кВА, в отношении части земельного участка с кадастровым номером 42:04:0324007:87, входящего в состав единого землепользования земельного участка с кадастровым номером 42:04:0000000:215, площадью 13,00 кв.м, расположенного по адресу: Кемеровская область, р-н Кемеровский, относительно д Заря, 5,75 км на юго-восток, вид разрешенного использования – для ведения гражданами садоводства и огородничества, категория земель – земли сельскохозяйственного назначения, согласно приложенной схеме.

Заинтересованные лица, а также правообладатели земельных участков, если их права не зарегистрированы в Едином государственном реестре недвижимости, могут ознакомиться с поступившим ходатайством об установлении публичного сервитута и прилагаемым к нему описанием местоположения границ публичного сервитута, а также подать заявление об учете прав на земельный участок в течение 30 дней со дня опубликования настоящего извещения и его размещения на официальном сайте администрации Кемеровского муниципального округа www.akmrko.ru и на информационном щите администрации Кемеровского муниципального округа.

Прием заявлений, а также ознакомление с поступившим ходатайством об установлении публичного сервитута и прилагаемым к нему описанием местоположения границ публичного сервитута осуществляется до 17:30 25.02.2022 по адресу: г. Кемерово, пр. Ленина, 5, каб. 31.









Раздел 4

План границ объекта



Масштаб 1:500

Используемые условные знаки и обозначения:

-  Характерная точка границы объекта
-  Надписи номеров характерных точек границы объекта
-  Граница объекта
-  Граница охранной зоны
-  Существующая часть границы, имеющиеся в ЕГРН сведения о которой достаточны для определения ее местоположения
-  Надписи кадастрового номера земельного участка
-  Границы кадастрового квартала
-  Обозначение кадастрового квартала

Подпись _____ Ковалева А. С.

Дата 16 декабря 2021 г.

Место для оттиска печати (при наличии) лица, составившего описание местоположения границ объекта