

Информационное сообщение

Администрация Кемеровского муниципального округа в соответствии со ст. 39.42 Земельного кодекса Российской Федерации извещает о рассмотрении ходатайства ООО «Кузбасская энергосетевая компания» о возможном установлении публичного сервитута для строительства (размещение) объекта электросетевого хозяйства: сооружение электротехническое КТП СНТ "Зенит", расположенного по адресу: Кемеровская область, Кемеровский район, Ягуновское с.п СНТ «Зенит», в границах земельного участка с кадастровым номером 42:04:0324008:65 площадью 11 кв.м, согласно приложенной схеме.

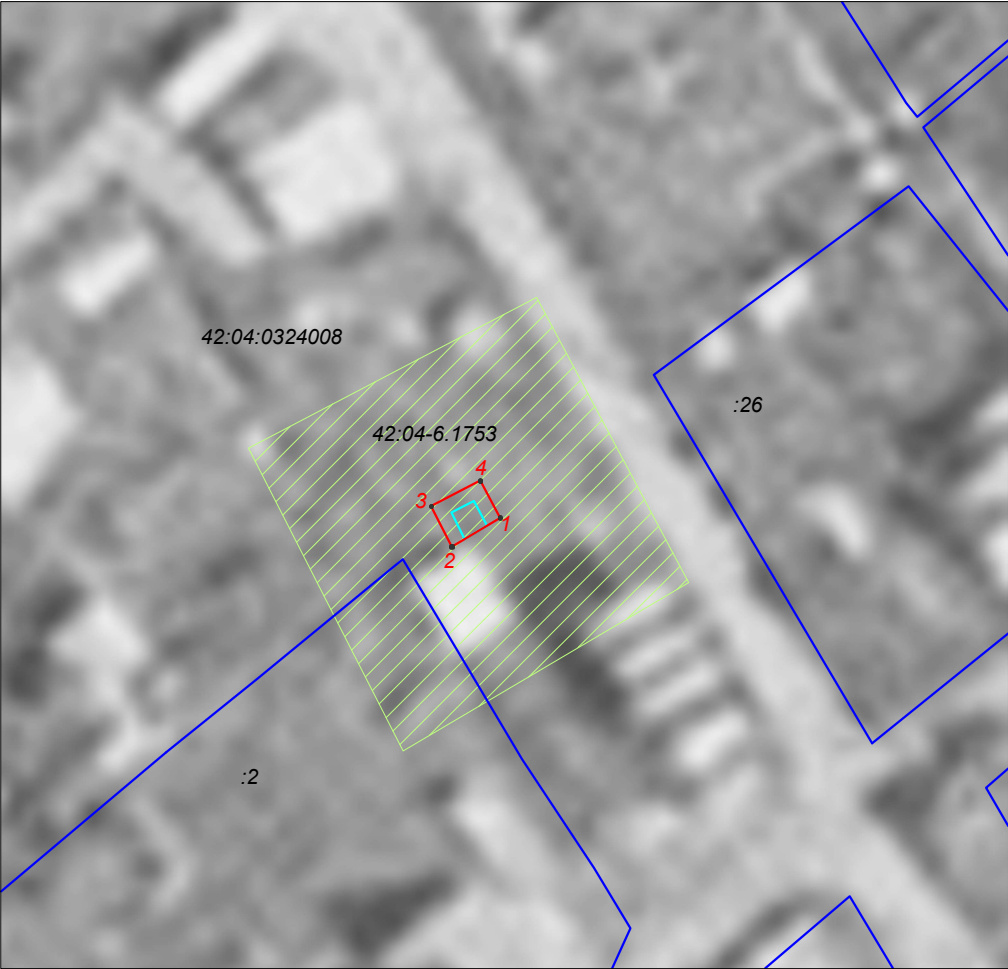
Заинтересованные лица, а также правообладатели земельных участков, если их права не зарегистрированы в Едином государственном реестре недвижимости, могут ознакомиться с поступившим ходатайством об установлении публичного сервитута и прилагаемым к нему описанием местоположения границ публичного сервитута, а также подать заявление об учете прав на земельный участок в течение 15 дней со дня опубликования настоящего извещения и его размещения на официальном сайте администрации Кемеровского муниципального округа www.akmrko.ru и на информационном щите администрации Кемеровского муниципального округа.

Прием заявлений, а также ознакомление с поступившим ходатайством об установлении публичного сервитута и прилагаемым к нему описанием местоположения границ публичного сервитута осуществляется до 17:30 12.02.2026 по адресу: г. Кемерово, пр. Ленина, 5, каб. 33.

Схема расположения границ публичного сервитута

Публичный сервитут устанавливается для размещения и эксплуатации сооружения электроснабжения:
«КТП СНТ "Зенит", расположенная по адресу: Кемеровская область, Кемеровский район, Ягуновское сельское поселение СНТ "Зенит"»

Местоположение публичного сервитута: Российская Федерация, Кемеровская область-Кузбасс, Кемеровский муниципальный округ, в границах земельного участка с кадастровым номером 42:04:0324008:65



Обозначение характерных точек границ	Координаты, м		Метод определения координат характерной точки	Средняя квадратическая погрешность положения характерной точки (M _п), м
	X	Y		
1	601512,94	1335718,67	Аналитический метод	0,10
2	601511,05	1335715,47	Аналитический метод	0,10
3	601513,73	1335714,10	Аналитический метод	0,10
4	601515,42	1335717,35	Аналитический метод	0,10
1	601512,94	1335718,67	Аналитический метод	0,10

Условные обозначения:

- 42:04:0324008 номер кадастрового квартала
- :91

 граница и кадастровый номер земельного участка
- проектные границы публичного сервитута
общая площадь публичного сервитута 11 кв.м
часть земельного участка с кадастровым номером 42:04:0324008:65
1.

 характерная точка границы публичного сервитута
- обозначение объекта,
в отношении которого устанавливается публичный сервитут
- 42:04-6.1753

 граница и реестровый номер ЗОУИТ
- масштаб 1:500
система координат МСК-42, зона 1