

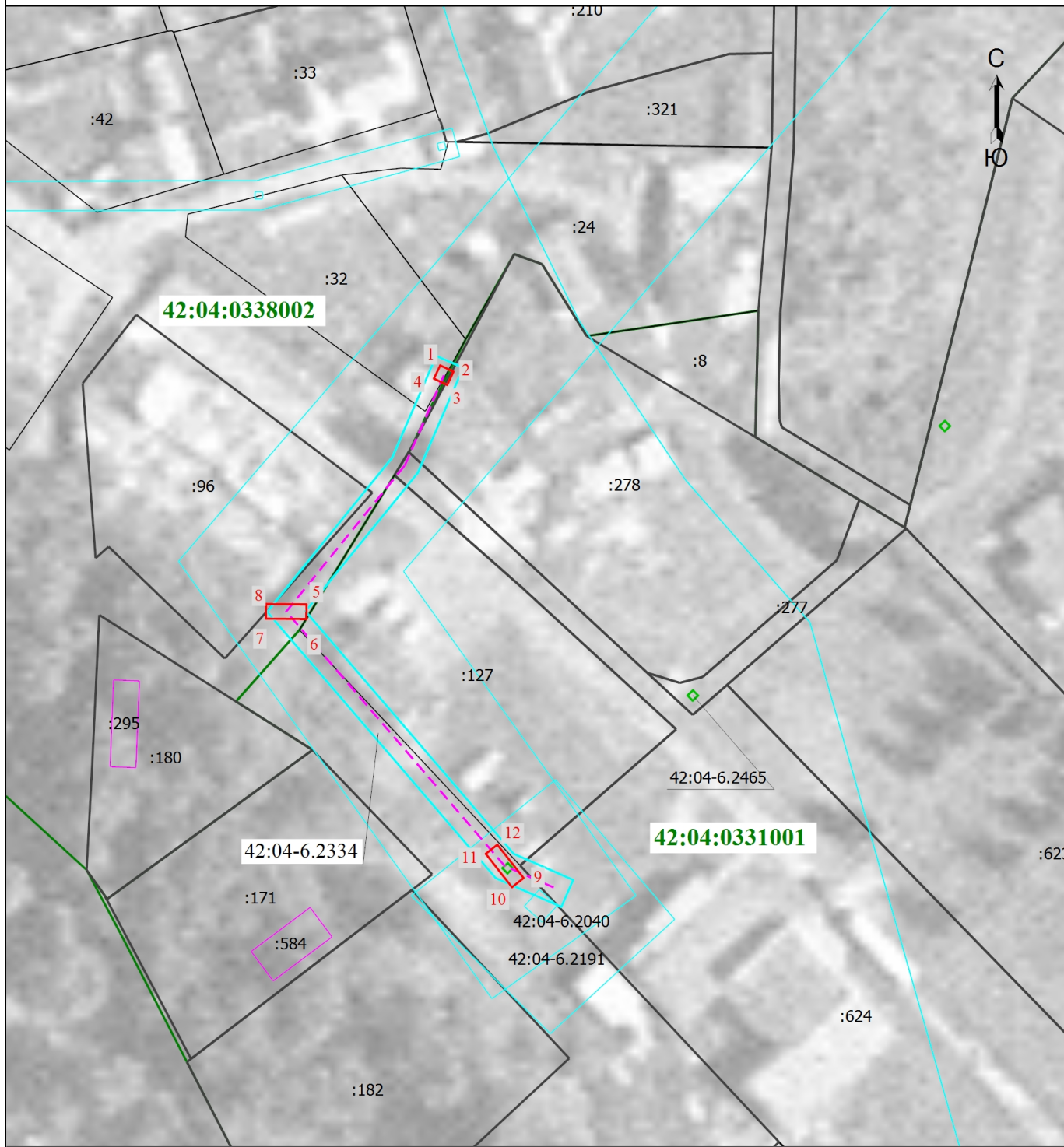
Информационное сообщение

Администрация Кемеровского муниципального округа в соответствии со ст. 39.42 Земельного кодекса Российской Федерации извещает о рассмотрении ходатайства ПАО «Россети Сибирь» о возможном установлении публичного сервитута в целях эксплуатации сооружения: «ВЛ-0,4 кВ от КТП-336П Ф-6-13-ШМ ПС Оросительная», расположенного (будет располагаться) по адресу: Российская Федерация, Кемеровская область-Кузбасс, Кемеровский муниципальный округ, на земельных участках с кадастровым номером 42:04:0331001 площадью 12 кв.м, 42:04:0338002 площадью 11 кв.м, государственная собственность на которые не разграничена площадью, а также в отношении части земельных участков с кадастровыми номерами 42:04:0000000:96 площадью 1 кв.м, 42:04:0338002:32 площадью 2 кв.м, 42:04:0331001:278 площадью 1 кв.м, согласно приложенной схеме.

Заинтересованные лица, а также правообладатели земельных участков, если их права не зарегистрированы в Едином государственном реестре недвижимости, могут ознакомиться с поступившим ходатайством об установлении публичного сервитута и прилагаемым к нему описанием местоположения границ публичного сервитута, а также подать заявление об учете прав на земельный участок в течение 15 дней со дня опубликования настоящего извещения и его размещения на официальном сайте администрации Кемеровского муниципального округа www.akmrko.ru и на информационном щите администрации Кемеровского муниципального округа.

Прием заявлений, а также ознакомление с поступившим ходатайством об установлении публичного сервитута и прилагаемым к нему описанием местоположения границ публичного сервитута осуществляется до 17:30 19.02.2026 по адресу: г. Кемерово, пр. Ленина, 5, каб. 33.

Схема расположения границ публичного сервитута



Условные обозначения

:8

:295

1

- Кадастровый номер земельного участка,учтенного в ЕГРН

- Кадастровый номер здания,учтенного в ЕГРН

- Граница кадастрового квартала

- Граница зоны с особыми условиями

- Характерная точка координата,образующего публичного сервитута

42:04:0331001

- Граница земельного участка,учтенного в ЕГРН

- Граница здания,учтенного в ЕГРН

- Номер кадастрового квартала

- Сооружение - ВЛ-0,4кВ от КТП-336П Ф-6-13-ШМ ПС Оросительная

Подпись

Вагилова Ирина Викторовна

Дата " 12 " 12 2025 Г.

Место для оттиска печати (при наличии) лица, составившего описание местоположения границ объекта