

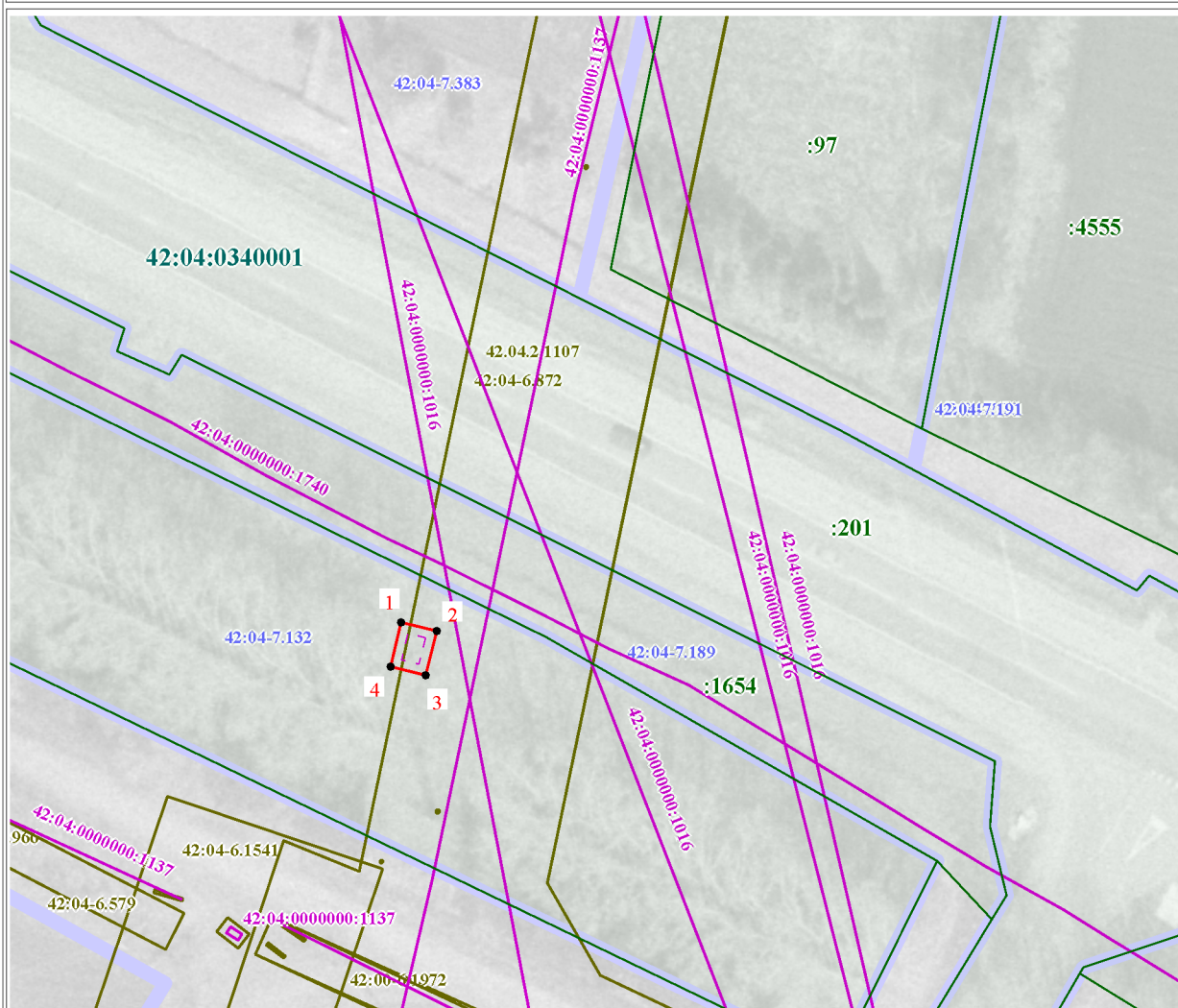
Информационное сообщение

Администрация Кемеровского муниципального округа в соответствии со ст. 39.42 Земельного кодекса Российской Федерации извещает о рассмотрении ходатайства ПАО «Россети Сибирь» о возможном установлении публичного сервитута в целях эксплуатации сооружения: «КТП-1099/250 кВА, Ф-6-19-Н, ПС 110 кВ Оросительная», расположенный (будет располагаться) по адресу: Российская Федерация, Кемеровская область-Кузбасс, Кемеровский муниципальный округ, к части земельного участка с кадастровым номером 42:04:0000000:201 площадью 20 кв.м, согласно приложенной схеме.

Заинтересованные лица, а также правообладатели земельных участков, если их права не зарегистрированы в Едином государственном реестре недвижимости, могут ознакомиться с поступившим ходатайством об установлении публичного сервитута и прилагаемым к нему описанием местоположения границ публичного сервитута, а также подать заявление об учете прав на земельный участок в течение 15 дней со дня опубликования настоящего извещения и его размещения на официальном сайте администрации Кемеровского муниципального округа www.akmrko.ru и на информационном щите администрации Кемеровского муниципального округа.

Прием заявлений, а также ознакомление с поступившим ходатайством об установлении публичного сервитута и прилагаемым к нему описанием местоположения границ публичного сервитута осуществляется до 17:30 19.02.2026 по адресу: г. Кемерово, пр. Ленина, 5, каб. 33.

Схема расположения границ публичного сервитута



Условные обозначения:

- границы публичного сервитута
- 1 • - характерная точка границы публичного сервитута
- - объект недвижимости (Сооружение: КТП-1099/250 кВА, Ф-6-19-Н, ПС 110 кВ Оросительная)
- граница кадастрового квартала
- 42:04:0340001 - кадастровый номер квартала
- зарегистрированные участки
- :201 - обозначение зарегистрированного участка
- 42:04-7.597 - граница и обозначение территориальной зоны

Масштаб 1:800

Подпись _____

Дата "12" декабря 2025 г.

Место для оттиска печати (при наличии) лица, составившего описание местоположения границ объекта