

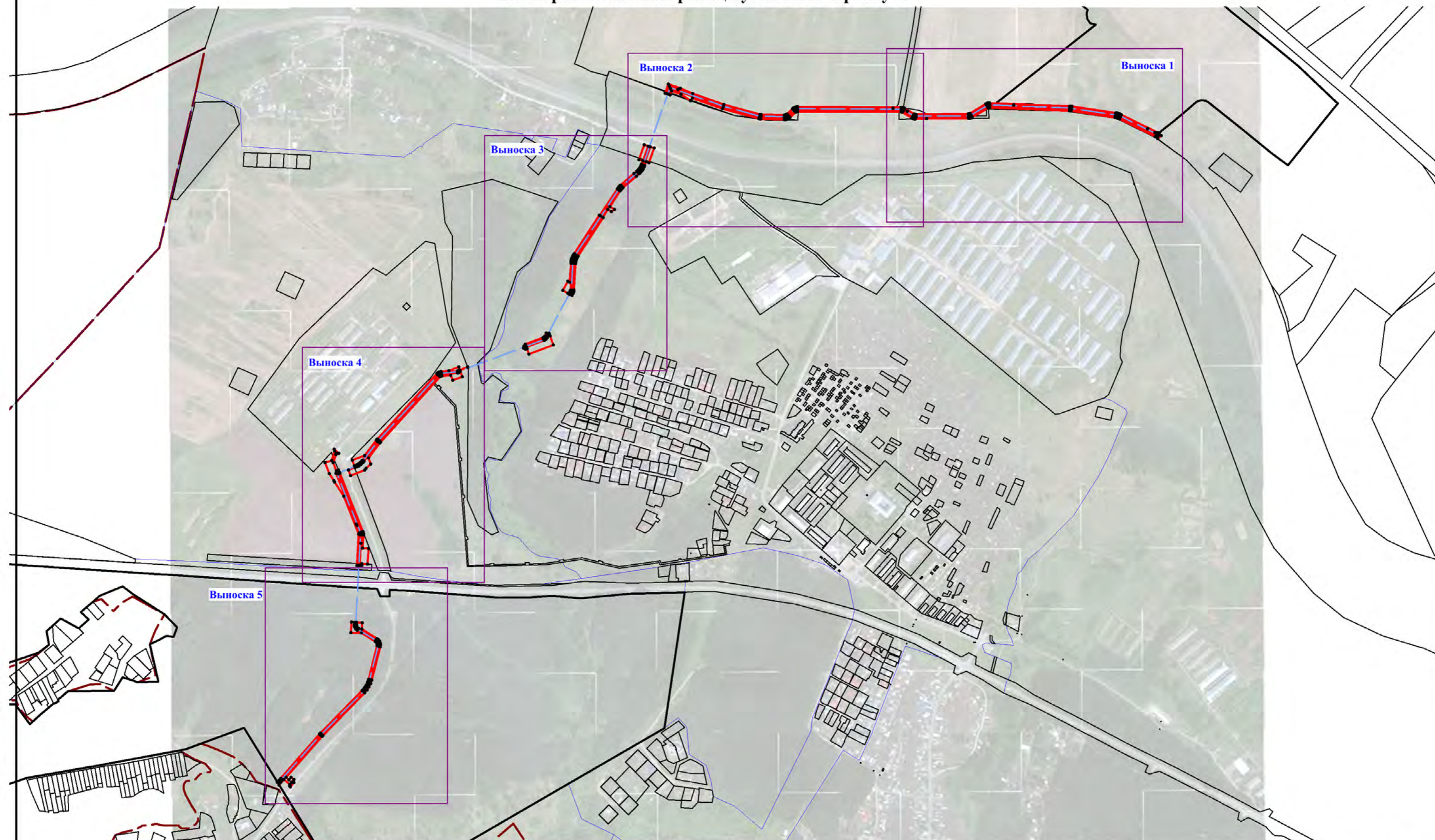
Информационное сообщение

Администрация Кемеровского муниципального округа в соответствии со ст. 39.42 Земельного кодекса Российской Федерации извещает о рассмотрении ходатайства ООО «Газпром газификация» о возможном установлении публичного сервитута в целях: складирования строительных и иных материалов, возведения некапитальных строений, сооружений (включая ограждения, бытовки, навесы) и (или) размещения строительной техники, которые необходимы для обеспечения строительства линейного объекта системы газоснабжения «Межпоселковый газопровод до д. Камышная Кемеровского муниципального округа, Кемеровской области - Кузбасса», в отношении земель, государственная собственность на которые не разграничена, в границах кадастровых кварталов: 42:04:0308001, 42:04:0308003, 42:04:0311001, а также частей земельных участков с кадастровыми номерами: 42:04:0308001:121, 42:04:0308001:150, 42:04:0000000:206 (ЕЗП 42:04:0308001:168), 42:04:0000000:104 (ЕЗП 42:04:0308005:1), 42:04:0000000:2239, 42:04:0308003:8 (ЕЗП 42:04:0308003:5), 42:04:0308001:499, согласно приложенной схеме.

Заинтересованные лица, а также правообладатели земельных участков, если их права не зарегистрированы в Едином государственном реестре недвижимости, могут ознакомиться с поступившим ходатайством об установлении публичного сервитута и прилагаемым к нему описанием местоположения границ публичного сервитута, а также подать заявление об учете прав на земельный участок в течение 15 дней со дня опубликования настоящего извещения и его размещения на официальном сайте администрации Кемеровского муниципального округа www.akmrko.ru и на информационном щите администрации Кемеровского муниципального округа.

Прием заявлений, а также ознакомление с поступившим ходатайством об установлении публичного сервитута и прилагаемым к нему описанием местоположения границ публичного сервитута осуществляется до 17:30 12.02.2026 по адресу: г. Кемерово, пр. Ленина, 5, каб. 33.

Схема расположения границ публичного сервитута



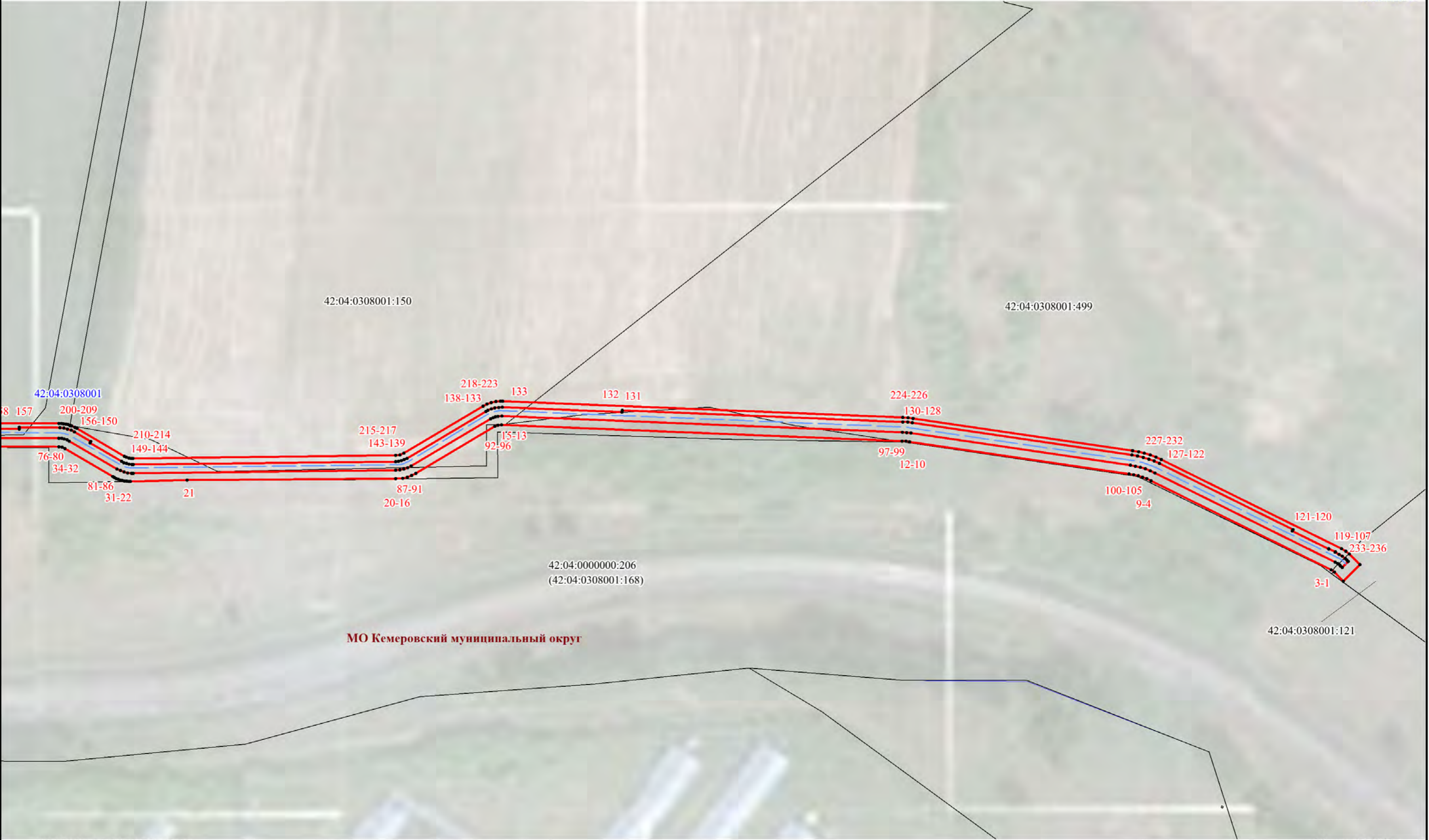
УСЛОВНЫЕ ОБОЗНАЧЕНИЯ:

- - проектные границы публичного сервитута
- 1 • - характерные точки границ публичного сервитута
- - границы административно - теериторальных образований
- 42:04:0308001:168 - границы и кадастровые номера земельных участков, в отношении которых испрашивается публичный сервитут
- 42:04:0308001 - границы и кадастровые номера кадастровых кварталов
- - проектное местоположение оси линейного объекта "Межпоселковый газопровод до д. Камышная Кемеровского муниципального округа, Кемеровской области - Кузбасса"

Масштаб 1:10000

Схема расположения границ публичного сервитута

Выноска 1



- УСЛОВНЫЕ ОБОЗНАЧЕНИЯ:
- - проектные границы публичного сервитута
 - 1 • - характерные точки границ публичного сервитута
 - - границы административно - теериторальных образований
 - 42:04:0308001:168 - границы и кадастровые номера земельных участков, в отношении которых испрашивается публичный сервитут
 - - границы и кадастровые номера кадастровых кварталов
 - - проектное местоположение оси линейного объекта "Межпоселковый газопровод до д. Камышная Кемеровского муниципального округа, Кемеровской области - Кузбасса"

Масштаб 1:2000

Схема расположения границ публичного сервитута

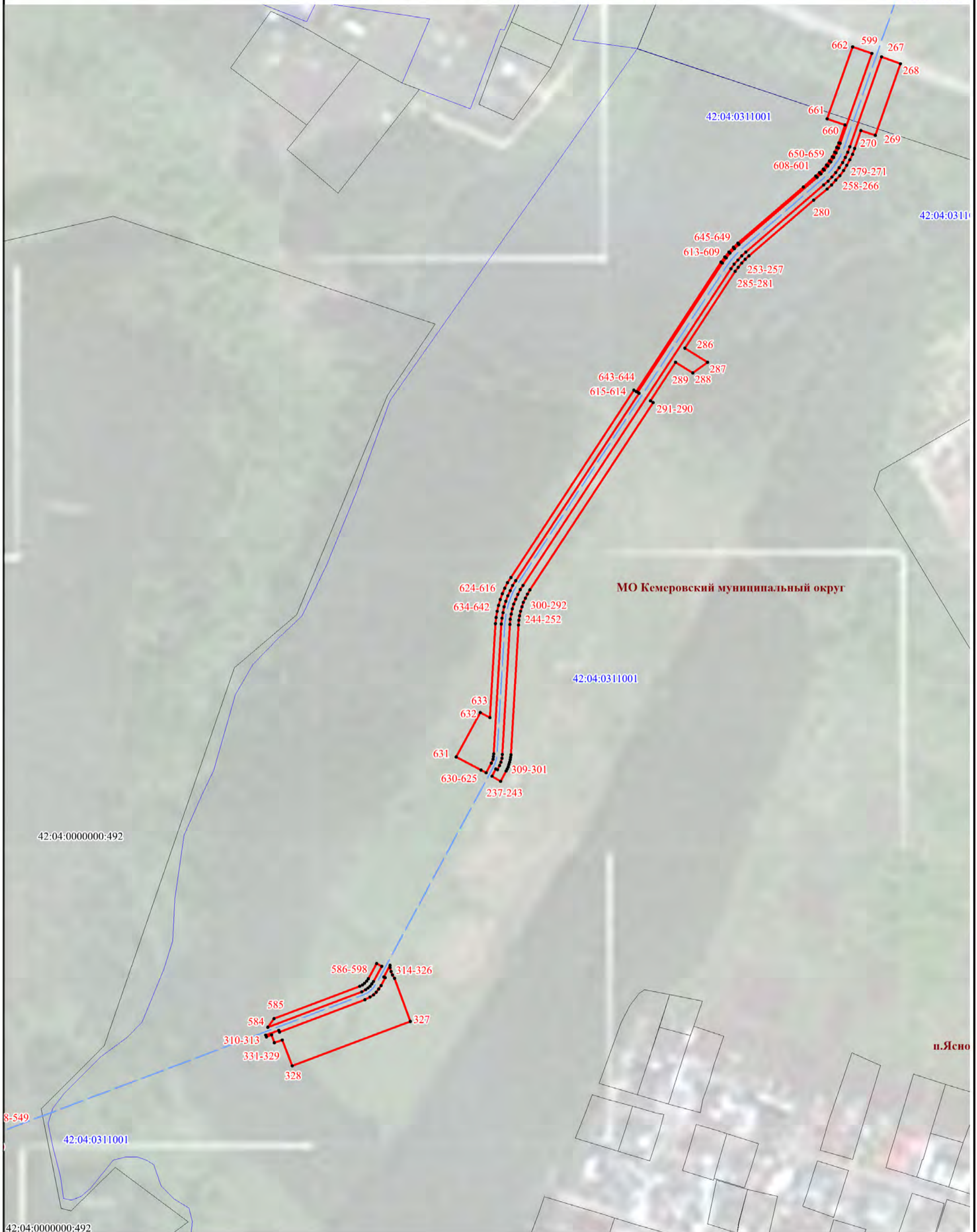


- УСЛОВНЫЕ ОБОЗНАЧЕНИЯ:
- проектные границы публичного сервитута
 - характерные точки границ публичного сервитута
 - границы административно - теериторальных образований
 - границы и кадастровые номера земельных участков, в отношении которых испрашивается публичный сервитут
 - границы и кадастровые номера кадастровых кварталов
 - проектное местоположение оси линейного объекта "Межпоселковый газопровод до д. Камышная Кемеровского муниципального округа, Кемеровской области - Кузбасса"

Масштаб 1:2000

Схема расположения границ публичного сервитута

Выноска 3



УСЛОВНЫЕ ОБОЗНАЧЕНИЯ:

- - проектные границы публичного сервитута
- - характерные точки границ публичного сервитута
- - границы административно - териториальных образований
- 42:04:0308001:168 - границы и кадастровые номера земельных участков, в отношении которых испрашивается публичный сервитут
- - границы и кадастровые номера кадастровых кварталов
- - проектное местоположение оси линейного объекта "Межпоселковый газопровод до д. Камышная Кемеровского муниципального округа, Кемеровской области - Кузбасса"

Масштаб 1:2000

Схема расположения границ публичного сервитута

Выноска 4



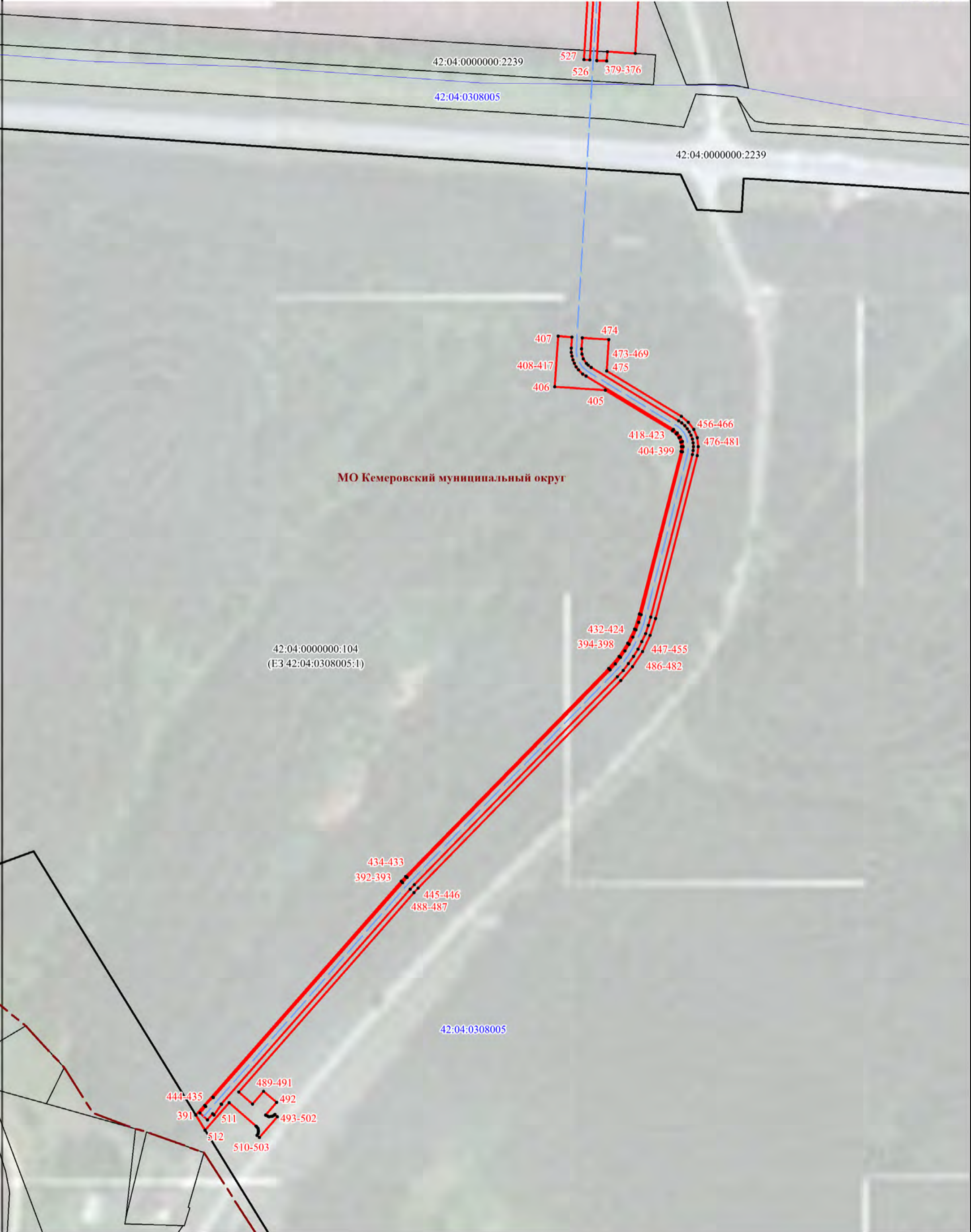
УСЛОВНЫЕ ОБОЗНАЧЕНИЯ:

- - проектные границы публичного сервитута
- 1 • - характерные точки границ публичного сервитута
- - границы административно - территориальных образований
- 42:04:0308001:168 - границы и кадастровые номера земельных участков, в отношении которых испрашивается публичный сервитут
- - границы и кадастровые номера кадастровых кварталов
- - проектное местоположение оси линейного объекта "Межпоселковый газопровод до д. Камышная Кемеровского муниципального округа, Кемеровской области - Кузбасса"



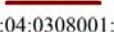



Масштаб 1:2000

Схема расположения границ публичного сервитута

Выноска 5



УСЛОВНЫЕ ОБОЗНАЧЕНИЯ:

-  - проектные границы публичного сервитута
-  - характерные точки границ публичного сервитута
-  - границы административно - тесриториальных образований
-  42:04:0308001:168 - границы и кадастровые номера земельных участков, в отношении которых испрашивается публичный сервитут
-  42:04:0308001 - границы и кадастровые номера кадастровых кварталов
-  - проектное местоположение оси линейного объекта "Межпоселковый газопровод до д. Камышная Кемеровского муниципального округа, Кемеровской области - Кузбасса"

Масштаб 1:2000